

# 2022년 산업현장 여성R&D인력 채용박람회

(WITECK, '22. 10. 18)

## □ 행사개요

- (행사명) 2022 산업현장 여성R&D인력 채용박람회
- (주최) 산업통상자원부
- (주관) 한국여성공학기술인협회, 한국산업기술진흥원, 한국여성과학기술인육성재단
- (후원) POSCO, 현대자동차, 삼성전자, LG전자, KT, SK텔레콤, 네이버, 시스코코리아, 한국전자통신연구원, 한국과학기술정보연구원, 소프트웨어정책연구소, (재)여성기업종합지원센터, 한국과학기술젠더혁신센터, (사)IT여성기업인협회, 여성신문, KAIST, 숙명여자대학교, 이화여자대학교, 인천대학교
- (일시/장소) 온·오프라인 병행 운영
  - (오프라인) 2022년 10월 25일(화) / 한국과학기술회관 국제회의실
  - (온라인) 2022년 10월 17일 ~ 12월 30일까지/ 온라인 공식 홈페이지
  - \* (공식 홈페이지) <http://일이음.kr> (<http://ileum.kr/>)
- (참여대상) 이공계 여성 구직자 1,000여명 / 참여기업 60개사 이상
- (추진목적) 이공계 여성R&D인력 온·오프라인 채용박람회 운영
  - 대졸 신진여성 인재를 중심으로 기업 간 소통의 장을 마련하여, 양질의 취업 기회 제공 및 기업 인재 확보 애로 해소
  - 출산 및 육아 등으로 산업현장 참여 비중이 저조한 여성 인재 채용 연계 확대 및 좋은 일자리 창출
- (프로그램) 채용상담 및 부대행사, 개막식 및 공식행사 등으로 구성

### 〈오프라인 프로그램 일정(안)〉

구분	시 간	내용	장소
현장 부스	13:00 ~ 18:00	부대행사, 채용상담관 운영	부스
공식행사 (온라인 송출)	13:00 ~ 13:25	개막식	개막식
	13:30 ~ 13:50	채용설명회1	<b>NAVER</b> (NAVER AI Lab 하정우 연구소장 )
	14:00 ~ 14:25	여성공학인 강연	"여성리더가 된다는 것 여성리더로 산다는 것" (KT AI2XL센터 배순민 소장)
	14:35 ~ 14:50	채용설명회2	중견 및 중소기업 채용설명회
	14:55 ~ 15:10	채용설명회3	
	15:15 ~ 15:30	채용설명회3	
	15:40 ~ 16:20	토크콘서트	산업현장 여성연구원 직무 콘서트 (ETRI, 엠케이에스코리아(유))
	16:30 ~ 18:00	패널토크	"산업현장 미래기술을 말하다" (KIAST 문수복 교수, 시스코 코리아 대표, 신한금융그룹 부사장)
			무대

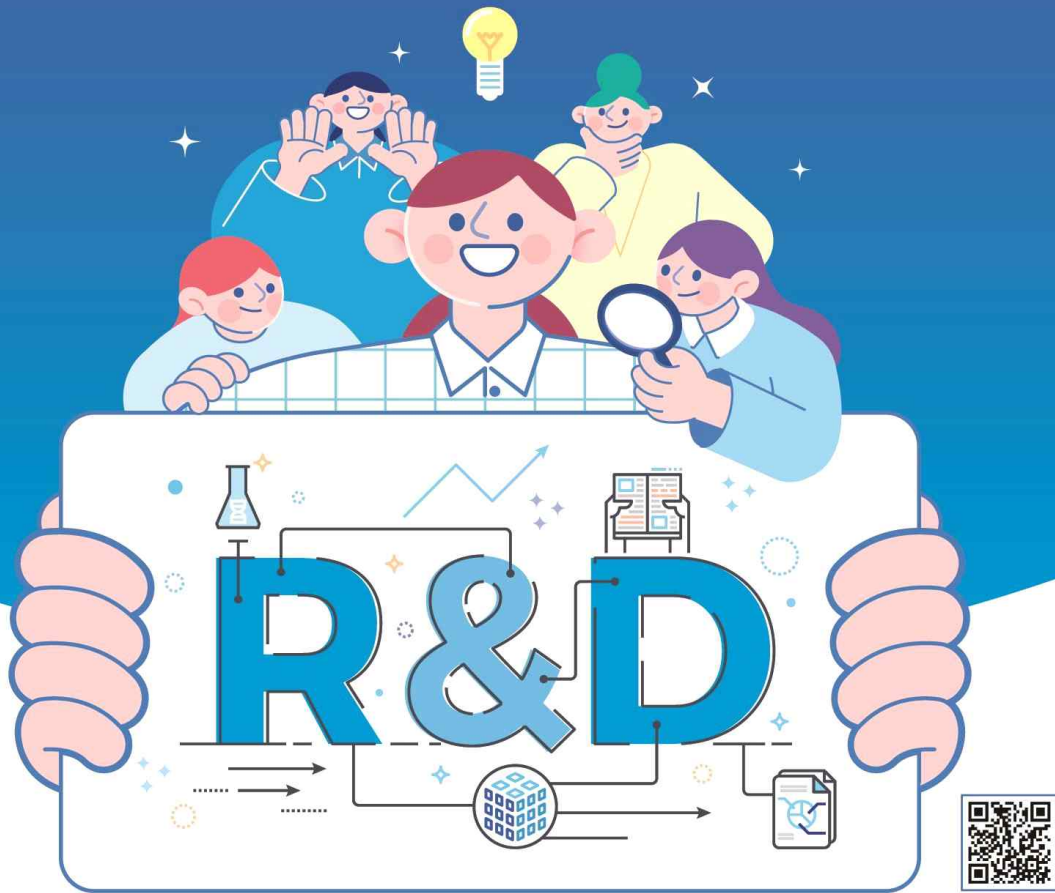
### 〈프로그램 구성표〉

구분	세부 구성	내용
채용상담관	채용상담관	· 기업담당자와 구직자와의 1:1 채용상담 진행
부대행사관	취업선배 멘토링	· 현장방문 구직자들 대상 직무멘토링 진행
	이력서 사진촬영관	· 사진 촬영을 통한 이력서 이미지 컨설팅
	이미지 컨설팅관	· 구직자의 이미지와 매칭되는 퍼스널 컬러진단
	취업타로카드관	· 구직자 흥미유발 취업타로 진행
	캘리그래피관	· 여성에게 인기 많은 캘리그래피 진행
	매칭컨설팅관	· 구직자와 취업 컨설턴트 매칭 프로그램 진행
공식행사 (온라인 송출)	개막식	· 박람회의 축하를 기념하는 알리는 개막식
	특강	· 배순민(KT AI2XL센터)소장 특강
	채용설명회	· 기업들의 채용설명회
	토크콘서트	· 현직 여성R&D인력 선배들의 토크콘서트
	패널토크	· "산업현장 미래기술을 말하다"

# 2022 산업현장 여성 R&D 인력 채용박람회

2022. 10. 25. (화) 13:00 - 18:00

한국과학기술회관 국제회의실



주최  산업통상자원부    주관  한국여성공학기술인협회  한국산업기술진흥원  한국여성과학기술인육성재단

후원  POSCO  HYUNDAI  SAMSUNG  LG전자  kt  SK telecom  NAVER  CISCO  ETRI 한국전자통신연구원  KISTI 한국과학기술정보연구원

 SPRI  (재)여성기업종합지원센터  GISTeR  Kubwa (사)IT여성기업인협회  여성신문  KAIST  성경대학교  숙명여자대학교  이화여자대학교  INU 인천대학교

# 참고1 오프라인 현장참여 배치도(안)

## ○ (현장부스)

- 채용상담부스 35개 및 기타부스 8개 (예정)

(※ 2022년 10월 17일 기준)



A01	WISET
A02	여성기업종합지원센터
A03	서울시 매칭
A04	중로여성인력개발센터
B01	KIAT
B02	KISTI
B03	한국화학연구원
B04	한국해양과학기술원
B05	POSCO
B06	현대자동차
B07	(주)다원시스
B08	동진씨미캠
B09	레이언스
B10	(주)백산
B11	(주)셀바이오텍
B12	(주)엘디헬스케어
B13	(주)오토닉스
B14	(주)유바이오로직스
B15	KT
B16	삼성전자
B17	LG전자
B18	엘케이에스코리아
B19	(주)퀀트류유니온코리아
B20	주식회사 트위니
B21	ETRI
C01	(주)네오리진
C02	(주)동운아나텍
C03	(주)레노레이
C04	신성산전
C05	씨에스케이
C06	아드반테스트코리아(주)
C07	에이텍에이피
C08	엠아이큐브솔루션
C09	키사이트테크놀로지스코리아
C10	(주)파라텍
C11	(주)피디시스템
C12	한국디비케이(주)
C13	(주)현대바이오랜드
C14	화성엔지니어링(주)
D-01	퍼스널 컬러진단
D-02	취업응원 캘리그래피
D-03	MBTI 취업컨설팅
D-04	취업타로