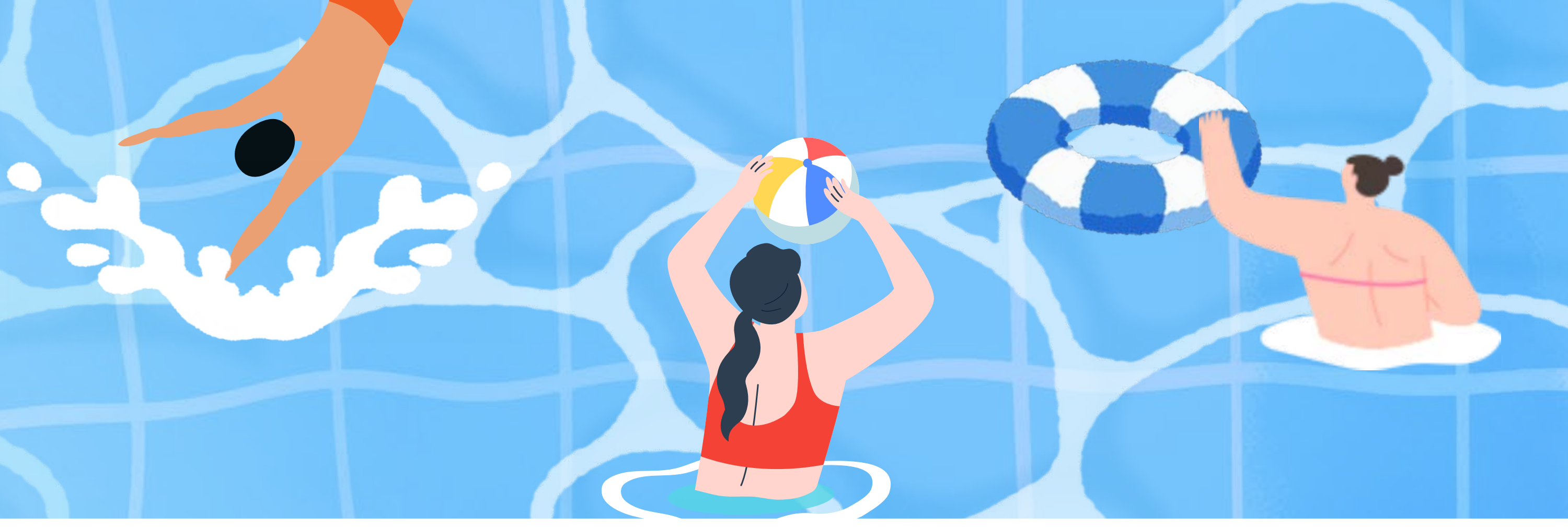


# 7 2026 July

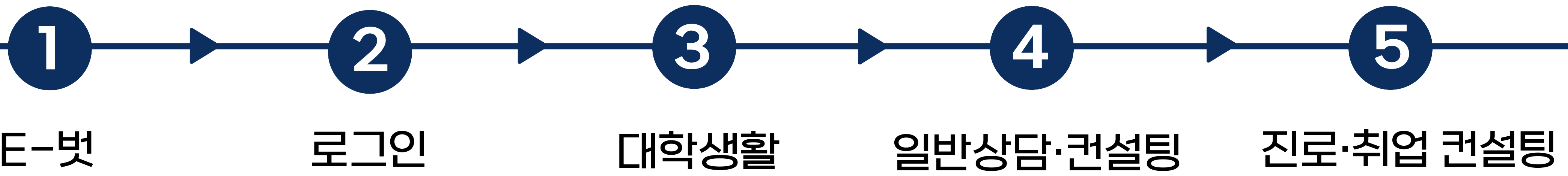
MON TUE WED THU FRI SAT

		<p>1</p> <p><b>공기업EDU</b> 공기업 취준! 방학에 감 잡자! · 13시 30분</p> <p><b>채용설명회</b> World Bank Campus Presentation · 14시</p>	<p>2</p> <p><b>ESSENTIAL</b> AI 시대, 이공 직무 분석 &amp; 취업 준비 요령 · 10시</p>	<p>3</p> <p><b>진로디자인</b> 챗봇 활용, 딱 맞는 경험 찾기 · 10시</p>	4
<p>6</p> <p><b>ESSENTIAL</b> 방학탐구노트(1) <b>외국계</b> 영업기획&amp;경영기획 · 14시</p>	<p>7</p> <p><b>ESSENTIAL</b> 방학탐구노트(2) <b>국내기업</b> IT직무 · 15시</p> <p><b>ESSENTIAL</b> 방학탐구노트(3) <b>국내기업</b> 마케팅 · 17시</p>	<p>8</p> <p><b>ESSENTIAL</b> 방학탐구노트(4) <b>(금융)공기업</b> 사업기획 · 14시</p>	<p>9</p> <p><b>ESSENTIAL</b> 방학탐구노트(5) <b>공기업</b> 해외사업&amp;회계 · 14시</p>	<p>10</p> <p><b>채용설명회</b> 국가정보원 · 10시</p>	11
<p>13</p> <p><b>국내기업EDU</b> AI를 활용한 취업 서류 작성법 · 10시</p> <p><b>진로콘서트</b> 외국계로 가는 길 · 14시</p>	<p>14</p> <p><b>국내기업EDU</b> 서류 기초 <b>인문</b> 전문강사와 함께하는 인문계 경험 도출 중심 · 10시</p> <p><b>외국계EDU</b> 글로벌 채용 이해 · 17시</p>	<p>15</p> <p><b>국내기업EDU</b> 서류 기초 <b>이공</b> 현직자가 짚어주는 이공계 직무 중심 · 14시</p> <p><b>외국계EDU</b> 외국계 취준, 레쥬메와 인터뷰 감 잡기 · 17시</p>	<p>16</p> <p><b>국내기업EDU</b> <b>PT전략</b> <b>인문</b> 비즈니스데이터 해석 및 직무 맞춤형 · 10시</p> <p><b>PT전략</b> <b>이공</b> 테크 기반 문제해결력 및 기술 역량 구조화 · 14시</p>	<p>17</p> <p>제한절</p>	18
2학기 현장실습생 모집 시작!					
<p>20</p> <p><b>국내기업EDU</b> AI를 활용한 면접 준비법 · 10시</p>	<p>21</p> <p><b>국내기업EDU</b> SK하이닉스 Inside : 반도체 취업의 A to Z · 13시</p>	<p>22</p> <p><b>진로디자인</b> 버크만 진단 결과, 어울리는 직무 탐색 · 13시 30분</p>	<p>23</p> <p><b>국내기업EDU</b> 나를 어필하는 면접: 답변 구조화 &amp; 발표 스킬 · 13시</p>	24	25
<p>27</p> <p><b>외국계EDU</b> 나만의 퍼스널 브랜드 만들기 1 링크드인 기본 활용 &amp; 프로필 구축 · 13시 30분</p>	28	<p>29</p> <p><b>외국계EDU</b> 나만의 퍼스널 브랜드 만들기 2 링크드인 심화 실습 &amp; 피드백 · 10시</p>	30	31	
2학기 현장실습생 모집 마감!					

# 진로·취업 컨설팅



**신청방법** \* 컨설팅은 1:1로 진행되며, 월 2회 신청가능합니다.



## 진로개발·서류면접 (온/오프라인 실시간 진행)

**신청오픈시점** | 매주 월요일 오전 8시부터 차주 컨설팅 신청가능

**서류보완기한** | 최대 컨설팅 전일 오전 9시까지

**신청취소기한** | 최대 컨설팅 전일 오전 9시까지

\*기한 이내 서류 수정/보완이 이루어지지 않은 경우 미통보 취소 될 수 있으며, 기한 이후 취소 또는 불참 시 패널티 부과

### 필수 첨부 서류

**진로개발**  사전설문 1부

**서류면접**  개인정보가 삭제된 이력서 1부

자기소개서 1부 (초안도 가능)

외국계의 경우 Job Description을 포함한 Resume 1부

## 서면첨삭 (서류로만 진행)

**신청시점** | 상시 신청가능, 신청 후 (평일 기준) 4~5일 뒤 첨삭 완료

**신청서류** | 한 번에 한 개의 기업에 대한 하나의 서류만 첨삭 가능  
장학금 지원용, 대학원 진학용 서류 첨삭 불가

### 필수 첨부 서류

**국문**  이력서 1부 또는 자기소개서 1부

**영문**  Resume 1부 또는 Cover letter 1부

## AI 면접·자소서 코칭 (원하는 컨설팅 일정이 없을 때, 언제나)



genesis lab  
viewinter

▶ 접속 URL Front.viewinter.ai

▶ 제후대학 인증절차

회원가입 시 본인의 학교 이메일 기입  
(@ewhain.net 또는 @ ewha. ac.kr)

▶ 활용안내

횟수 제한 없이, 빠른 피드백 받아보기

AI 면접연습 | 대화형/일반형 면접연습

AI 자기소개서 | 문항 작성 내용 AI 코칭



이화여자대학교 인재개발원  
EWAH CAREER DEVELOPMENT CENTER